



Il gruppo Zanelli si articola in due distinte realtà produttive. La sede storica dell'azienda, sita in PARMA da più di trent'anni, progetta, realizza e coordina le tre differenti divisioni produttive: macchine, confezionatrici ed impianti. L'esperienza acquisita ed i nuovi spazi la portano ad inserirsi come sicuro riferimento nel mercato mondiale della miscelazione per prodotti a bassa, media ed alta viscosità. La vasta produzione comprende una gamma completa di macchinari perfettamente integrabili ad ogni realtà produttiva. Un'ottica di produttività diversificata porta a rispondere in tempi sempre più brevi, alle

specifiche richieste di un mercato in costante evoluzione. Il continuo miglioramento dei processi aziendali su cui si fonda l'azienda portano ad un'estrema dinamicità nell'integrazione e nello sviluppo di nuove ed avanzate tecnologie informatiche garantendo il completo controllo dei flussi di produzione. La flessibilità e l'esperienza, unita agli elevati standard produttivi, rendono vincenti queste strategie. Un servizio costante di formazione e di pronto intervento, un'assistenza tecnica altamente professionale sono, oltre che l'obiettivo, anche la migliore garanzia che la Zanelli S.r.l. offre ai propri clienti.



*The Zanelli group covers two separate production fields. The historical headquarters of the company, with seat in PARMA, have been designing, constructing and coordinating for more than 30 years the three production divisions: machines, packaging systems, and plants. The acquired experience and new areas enable the company to play a major role on the international market of mixing industry for low, medium, and high viscosity products. The wide production range encompasses machinery that can fit every production reality. The availability of a diversified production allows giving ever prompter replies to the special needs of a constantly evolving market. The continuous improvement of business processes of the company favours a highly dynamic integration and development of new and state-of-the-art information technologies to ensure a global control of production cycles. Flexibility and experience accompanied by high production standards allow the implementation of winning strategies. A constant training and support service, extremely skilled technical service are not only the company goal but also the best guarantee Zanelli Srl can offer its customers.*

#### IMPIANTI

Il costante aggiornamento e la sensibilità alle esigenze produttive dei propri clienti hanno portato l'azienda a coprire ed a soddisfare le più ampie necessità impiantistiche nel pieno rispetto delle vigenti normative riguardo la sicurezza e la tutela del personale e dell'ambiente. La strategia verso la quale la Zanelli S.r.l. focalizza la propria attenzione è quella della personalizzazione ed integrazione degli impianti con la realtà produttiva dei clienti, offrendo una soluzione completamente "chiavi in mano"

#### PLANTS

*The constant upgrade and great care to production needs of its customers spur the company to cover and satisfy very demanding plant requirements in full compliance with safety and personal and environmental protection rules in force. Zanelli Srl strategy is focused on customization and integration of plants to customers' reality through the offer of turn-key solutions.*



**ZANELLI S.r.l.**

Via G. Di Vittorio 4/6 - 43044 Lemignano di Collecchio (Parma) ITALY

Tel. +39 0521/804423 Fax. +39 0521/304519

<http://www.zanelli.com> E-mail: [info@zanellimix.it](mailto:info@zanellimix.it)

## SEZIONE IMPIANTI PLANTS SECTION



**Impianti "PERSONALIZZATI"**

**"TURN-KEY" projects**



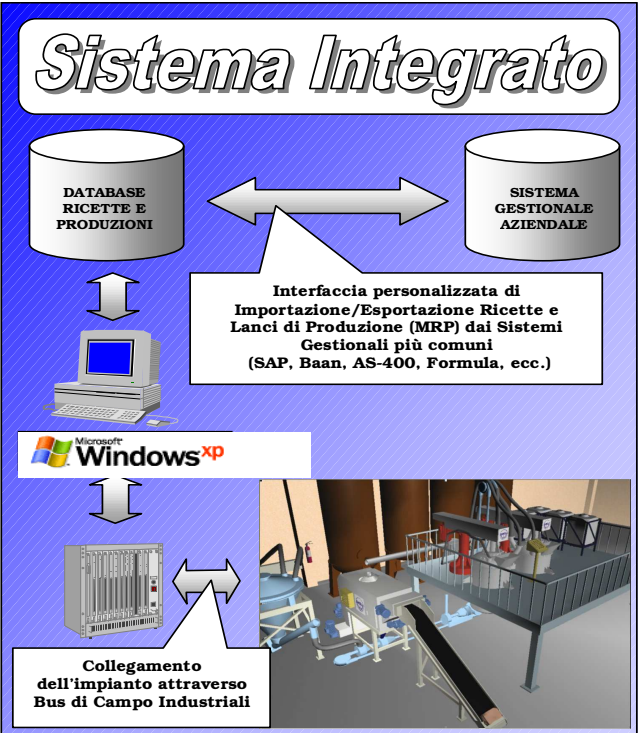
Impianto per la produzione di prodotti vernicianti a base solvente composto da turbodispersori posizionati su celle di carico con alimentazione automatica delle materie prime in polvere e liquide. Controllo del processo produttivo a mezzo sistema informatico interfacciato con il sistema gestionale aziendale sviluppato dalla ditta Zanelli. L'impianto è conforme alle normative Atex in vigore.

*Plant for the production of solvent based coating products, composed of turbodispersers positioned on loading cells with automatic feeding powder and raw liquid materials.*

*Production process control through Enterprise Resource Planning system developed by Zanelli. The plant respects the Atex regulations in force.*



**Sistema di supervisione via software sviluppato interamente dalla ditta Zanelli.**  
***Supervision system via software developed by Zanelli company.***



- Funzionamento dell'impianto attraverso 3 differenti modalità:
  1. Modalità Manutenzione
  2. Modalità Carico Manuale
  3. Modalità Ricette Automatiche
- Livelli di accesso differenziati per utente.
- Unica interfaccia grafica per gestire l'intero impianto attraverso semplici comandi impartiti dal mouse.
- Visualizzazione e registrazione dello stato, degli allarmi e dell'esecuzione delle ricette.
- Sistema automatico di controllo portata del prodotto in fase di carico.
- Sistema di ottimizzazione Aria Compressa per aumentare il grado di precisione nei dosaggi.
- Gestione anagrafica di ogni materia prima con parametri specifici per conseguire la caratterizzazione della stessa e l'ottimizzazione quindi dei tempi di carico a seconda del percorso e del materiale da caricare.
- Visualizzazione grafica e registrazione su database SQL Server dei parametri critici dell'impianto quali assorbimenti, temperature, pesi, pressioni, ecc.

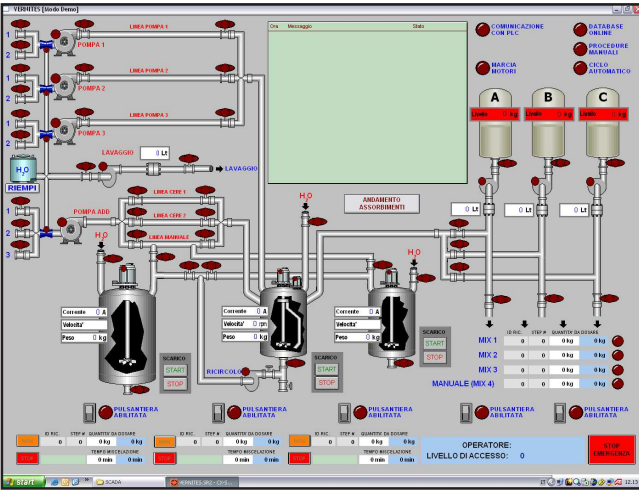
Impianto per la produzione di stucchi murali composto da tre stazioni di lavoro con movimento rotatorio sincronizzato per sottoporre il prodotto alle 3 diverse fasi di lavorazione: carico delle materie prime, miscelazione ed estrusione con relativo confezionamento e palettizzazione in automatico.

Alimentazione automatica di tutte le materie prime in polvere e liquide. Controllo del processo produttivo a mezzo sistema informatico sviluppato dalla ditta Zanelli.



*Plant for the production of wall putty composed of three working stations with synchronized rotating movement that leads the product to the three stages manufacturing process:*

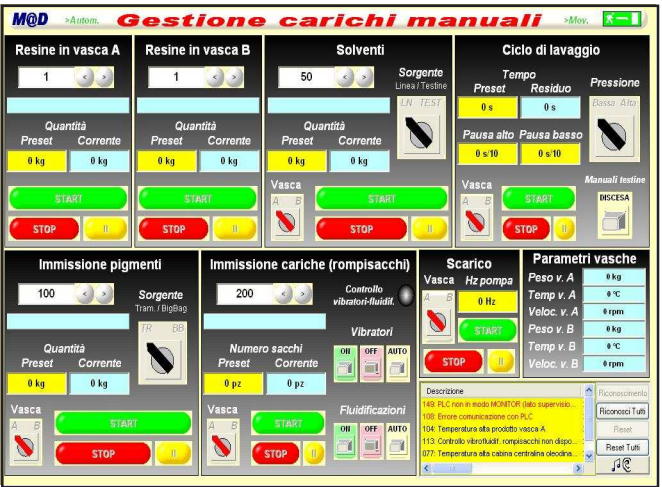
*loading of the raw materials, mixing and extruding with automatic packaging and packaging on pallets. Automatic feeding of all the powder and raw liquid materials. Production process control through Enterprise Resource Planning system. Software developed by Zanelli S.r.l.*



*parameters it is possible to characterise every product and optimize the loading times according to the distance and the materials you have to load.*

- *The plants critical parameters such as absorptions, temperatures, weights, pressures etc., can be visualized and recorded on SQL Server Database.*

- *Functioning of the plant in three different options:*
  1. *Maintenance option*
  2. *Manual loading option*
  3. *Recipes automatic option*
- *Different access levels for any user.*
- *A graphic layout to manage the whole plant with easy mouse orders.*
- *State, alarms and execution visualization and record.*
- *Automatic capacity control system while loading.*
- *Compressed air optimization system that improves the quantity precision.*
- *With the identification management of any raw material with specific*







Dettagli trasporto aromeccanico polveri.

Il sistema, molto versatile, permette di trasportare sia polveri leggere e micronizzate che materiali densi e pesanti, garantendo ottimi risultati dal punto di vista della non contaminazione.

*Details of the aeromechanical powder convey. This very versatile system allows the convey of both light and micronized powders and heavy and dense materials, with the guarantee of no-contamination perfect results.*



Impianto per la produzione di prodotti vernicianti a base acqua composto da turbodispersori con alimentazione automatica delle materie prime in polvere e liquide.

Controllo del processo produttivo a mezzo sistema informatico sviluppato dalla ditta Zanelli.

L'impianto è conforme alle normative Atex in vigore.

*Plant for the production of water based coating products composed of turbodispersers automatically supplied of powder and liquid raw materials.*

*Production process control through Enterprise Resource Planning system developed by Zanelli. The plant respects the Atex regulations in force.*

Impianto per la produzione di prodotti vernicianti a base acqua composto da turbodispersore con alimentazione semiautomatica delle materie prime in polvere e alimentazione automatica delle materie prime liquide.

*Plant for the production of water based coating products composed of powder raw materials semiautomatic supply and raw liquid materials automatic supply turbodisperser.*



Impianto per la produzione di adesivi, stucchi e sigillanti composto da mescolatori verticali sottovuoto a più alberi di miscelazione con alimentazione automatica delle materie prime in polvere e liquide.

*Plant for the production of adhesives, putty and sealing composed of vacuum vertical mixers with powder and liquid raw materials automatic supply.*





Impianto di stoccaggio, correzione e agitazione di lotti produttivi all'interno di una produzione industriale di prodotti vernicianti a base acqua. L'impianto è completo di piping, controllo software e testine di lavaggio.

*Plant for stockage, correction and stirring of producing batches inside an industrial production of water based coating products. The plant includes piping, software control and washing heads.*



Impianto per la produzione di prodotti vernicianti con alimentazione automatica delle polveri a mezzo trasporto pneumatico.

*Plant for the production of coating products with automatic feeding of powders through pneumatic convey.*



Dettaglio svuotasacchi manuale aperta con trasportatore aeromeccanico e collegamento ad eventuale filtro aspiratore.

*Detail of the open manual sacks emptying unit with aeromechanical conveyor and suction filter connection.*

Dettaglio svuotasacchi manuale completamente chiusa con filtro aspirazione incorporato idonea per prodotti molto volatili.

*Detail of manual sacks emptying unit, completely closed with incorporated suction filter. Suitable for very volatile materials.*



Dettaglio dosaggio automatico delle materie prime in polvere, liquidi ed additivi.

*Detail of the automatic dosing of powder and liquid materials and additives.*

Svuotasacchi automatica con nastro di alimentazione e pressa sacchi a coclea.

*Automatic sacks emptying system with supply conveyor and screw sacks compactor.*







Stoccaggio polveri in big-bag con trasporto e dosaggi automatici.

*Big-bag powders stockage with automatic convey and dosing.*



Impianto pilota di produzione premiscelati in polvere comprensivo di iniezione liquidi in pressione ed additivi vari.

*Pilot plant for the production of powder premixed materials including the injection of liquids under pressure and various additives.*

Stoccaggio polveri impaccanti in big-bag con trasporto e dosaggi automatici.

*Big-bag for particularly difficult powders stockage with automatic transport and dosing.*



Impianto per la produzione di vernici a base solvente composto da agitatori e turbodispersori posizionati su celle di carico con alimentazione automatica delle materie prime liquide. Queste ultime sono caricate con sistema di piping dedicato per ogni diverso prodotto, sia per il carico che per lo scarico del prodotto stesso, controllato da software di supervisione integrato al sistema gestionale aziendale sviluppato dalla ditta Zanelli. L'impianto è conforme alle normative Atex in vigore.

*Plant for the production of solvent based coating products, composed of stirrers and turbodispersers positioned on loading cells with automatic feeding of powder and liquid raw materials. Liquids are loaded and unloaded with a unique piping system for each different product, controlled by supervising software integrated with the Enterprise Resource Planning system developed by Zanelli. The plant respects the Atex regulations in force.*







Impianto di confezionamento e palettizzazione prodotti bassa-media viscosità.

*Packaging and packaging on pallets plant of low-medium viscosity products.*



Stoccaggio polveri in silos.

*Silos powders stockage.*

Impianto di confezionamento prodotti medio - alta viscosità.

*Packaging plant of medium-high viscosity products.*



Stoccaggio, dosaggio, filtrazione e trasporto prodotti in polvere.

*Stockage, dosing, filtration and transport of powder products.*

