

I filtri autopulenti con sistema di pulizia automatica mod. "SF", sono lo strumento indispensabile per l'abbattimento e la decantazione delle polveri sia nei trasporti pneumatici che negli impianti di aspirazione centralizzati, garantendo la tutela ambientale nel rispetto delle vigenti normative in materia.

*The dust collectors filters mod. "SF" are very important instruments for powders abatement on pneumatic transports and on centralized suction plants, ensuring environmental protection in compliance with current regulations.*




Filtro / Filter mod. SF/85



## DATI COSTRUTTIVI

- maniche realizzate in tessuti speciali diversi in base al prodotto da filtrare.
- sistema di autopulizia basato su elettrovalvole pneumatiche per intercettazione aria compressa ed impulso alternato alle varie maniche.
- sequenziatore elettronico a microprocessore per la regolazione dei tempi e della quantità d'aria di pulitura.
- manometro differenziale applicato a bordo macchina per il controllo del grado di efficienza delle maniche.
- sportelli per l'accesso all'interno del corpo filtro e per facilitare l'estrazione/sostituzione maniche.
- indicatore di livello di sicurezza applicato nella tramoggia di scarico.
- differenti tipologie di tramogge di scarico e sistemi di estrazione del prodotto filtrato.
- possibilità di abbinamento ad impianti esistenti.


## OPTIONALS

- elettroventilatori per aspirazione polveri.
- sistemi di trasporto pneumatico diversi.
- tubazioni, raccorderie, cicloni, valvole facoltative a più vie, cappe per trattenimento polveri, accessori.
- curve e tubazioni speciali anti-usura.
- valvole dosatrici "a stella" motorizzate.
- costruzione in acciaio INOX AISI 304/316.
- esecuzione conforme alla direttiva ATEX 94/9/EC 

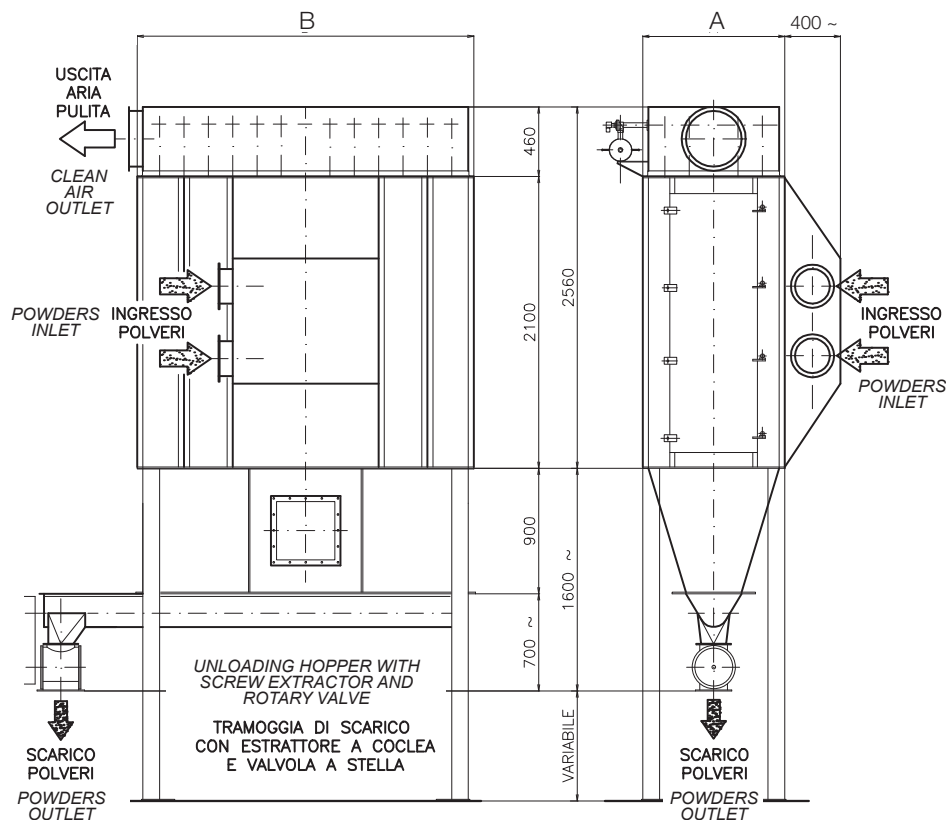
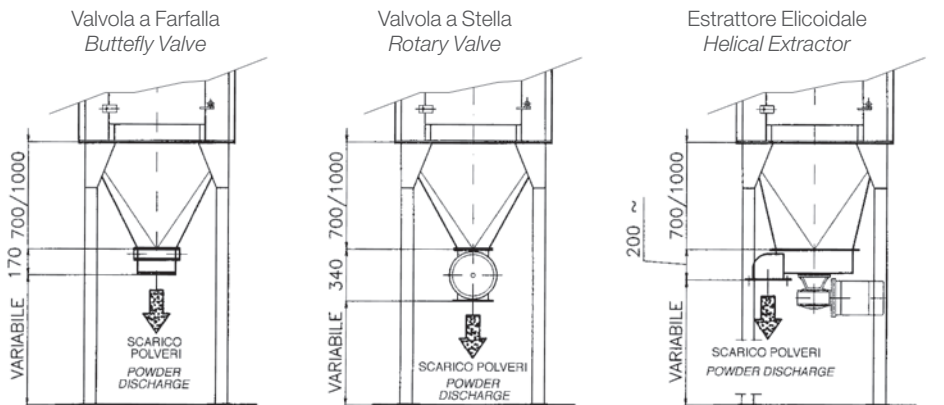
## TECHNICAL FEATURES

- filtering elements (round bags) made of various special fabrics according to the products to be filtered.
- self-cleaning system based on pneumatic solenoid valves for compressed air interception and alternated impulse to the filtering elements.
- sequencing microprocessor electronic control for adjusting the timing and amount of air cleaning.
- differential pressure gauge applied on board machine for the control of the degree of efficiency of the round bags.
- doors for access to the interior of the filter body and to facilitate the bags extraction/replacement.
- "safe" level indicator applied in the unloading hopper.
- different types of unloading hoppers and extractions systems for the filtered powders.
- possibility of combining to existing systems.

## ACCESSORIES ON REQUEST

- electrical fans.
- pneumatic conveying systems.
- piping, fittings, cyclones, valves, optional, hoods for dust as, accessories.
- special bends and pipes with anti-wear properties.
- rotary valves.
- execution in stainless steel INOX AISI 304/316.
- Execution in compliance with ATEX 94/9/EC 

## TIPOLOGIE DI SCARICO / UNLOADING SYSTEMS



| TIPO DI FILTRO<br>FILTER MODEL                          | SF 15      | SF 25 | SF 35 | SF 45 | SF 55 | SF 65 | SF 75 | SF 85 | SF 95 | SF 105 | SF 115 | SF 125 |
|---|------------|-------|-------|-------|-------|-------|-------|-------|-------|--------|--------|--------|
| Numero maniche<br>Sleeves number                        | 15         | 25    | 35    | 45    | 55    | 65    | 75    | 85    | 95    | 105    | 115    | 125    |
| Superficie filtrante mq<br>Filtering surface sq.m.      | 11.3       | 19    | 26.4  | 34    | 41.5  | 49    | 56.5  | 64    | 71.6  | 79.2   | 86.7   | 94.3   |
| Numero elettrovalvole<br>No. of solenoid valves         | 3          | 5     | 7     | 9     | 11    | 13    | 15    | 17    | 19    | 21     | 23     | 25     |
| Ø elettrovalvole<br>Solenoid valve Ø                    | 1"         | 1"    | 1"    | 1"    | 1"    | 1"    | 1"    | 1"    | 1"    | 1"     | 1"     | 1"     |
| Pressione rete aria (bar)<br>Piping pressure (bar)      | 6 ÷ 8      | 6 ÷ 8 | 6 ÷ 8 | 6 ÷ 8 | 6 ÷ 8 | 6 ÷ 8 | 6 ÷ 8 | 6 ÷ 8 | 6 ÷ 8 | 6 ÷ 8  | 6 ÷ 8  | 6 ÷ 8  |
| Consumo aria (lt/1")<br>Air consumption (lt/1")         | 60         | 100   | 140   | 180   | 220   | 260   | 300   | 340   | 380   | 420    | 460    | 500    |
| B (mm)  | 670        | 1020  | 1370  | 1720  | 2070  | 2420  | 2770  | 3120  | 3470  | 3820   | 4170   | 4520   |
| A (mm)  | 1020       |       |       |       |       |       |       |       |       |        |        |        |
| Ø e lunghezza maniche (mm)<br>Sleeves Ø and length (mm) | 125 x 2100 |       |       |       |       |       |       |       |       |        |        |        |

Dimensioni (in mm) e caratteristiche tecniche non sono impegnative.  
Dimensions (in mm) and technical features are not binding.



# BECCARIA

Sistemi di Trasporto, Stoccaggio, Dosaggio, Miscelazione e Macinazione  
Transport, Storage, Batching, Mixing and Grinding Systems • Systems de Transport, Stockage, Dosage, Melange et Broyage

BECCARIA SRL

Via Sperino, 46 • 12030 Scarnafigi (CN) • ITALY • Tel. +39 0175.274737 • Fax +39 0175.274748 • beccaria@beccaria.it • www.beccaria.it